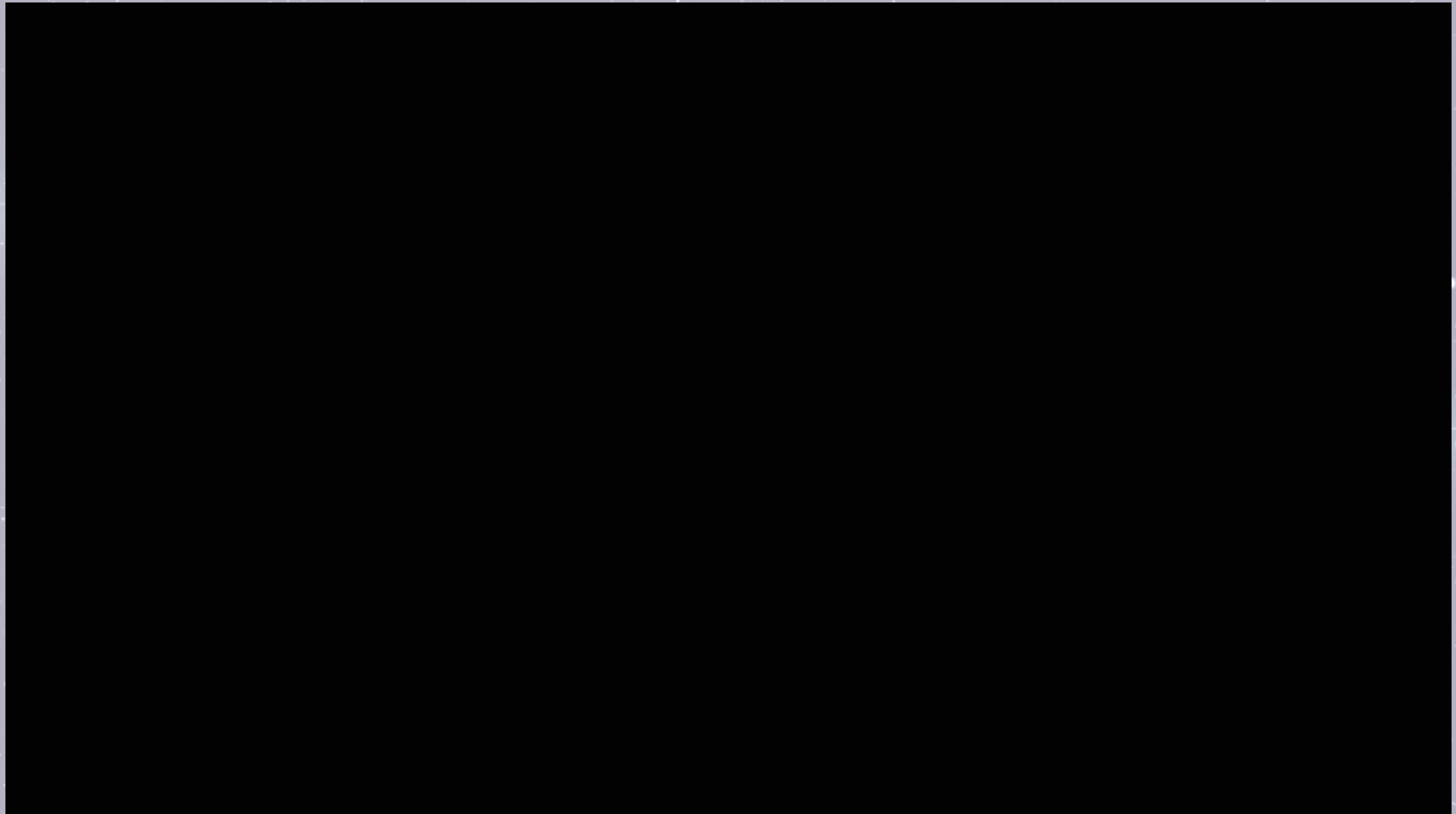


ONORI ALLE BANDIERE



a.r. 2023 / 2024
R.R.D. Pierfrancesco Bianca



BENVENUTI

illuminare!

Rotaract 
Distretto 2031

a.r. 2023 / 2024
R.R.D. Pierfrancesco Bianca





ALESSANDRO RIBETTO

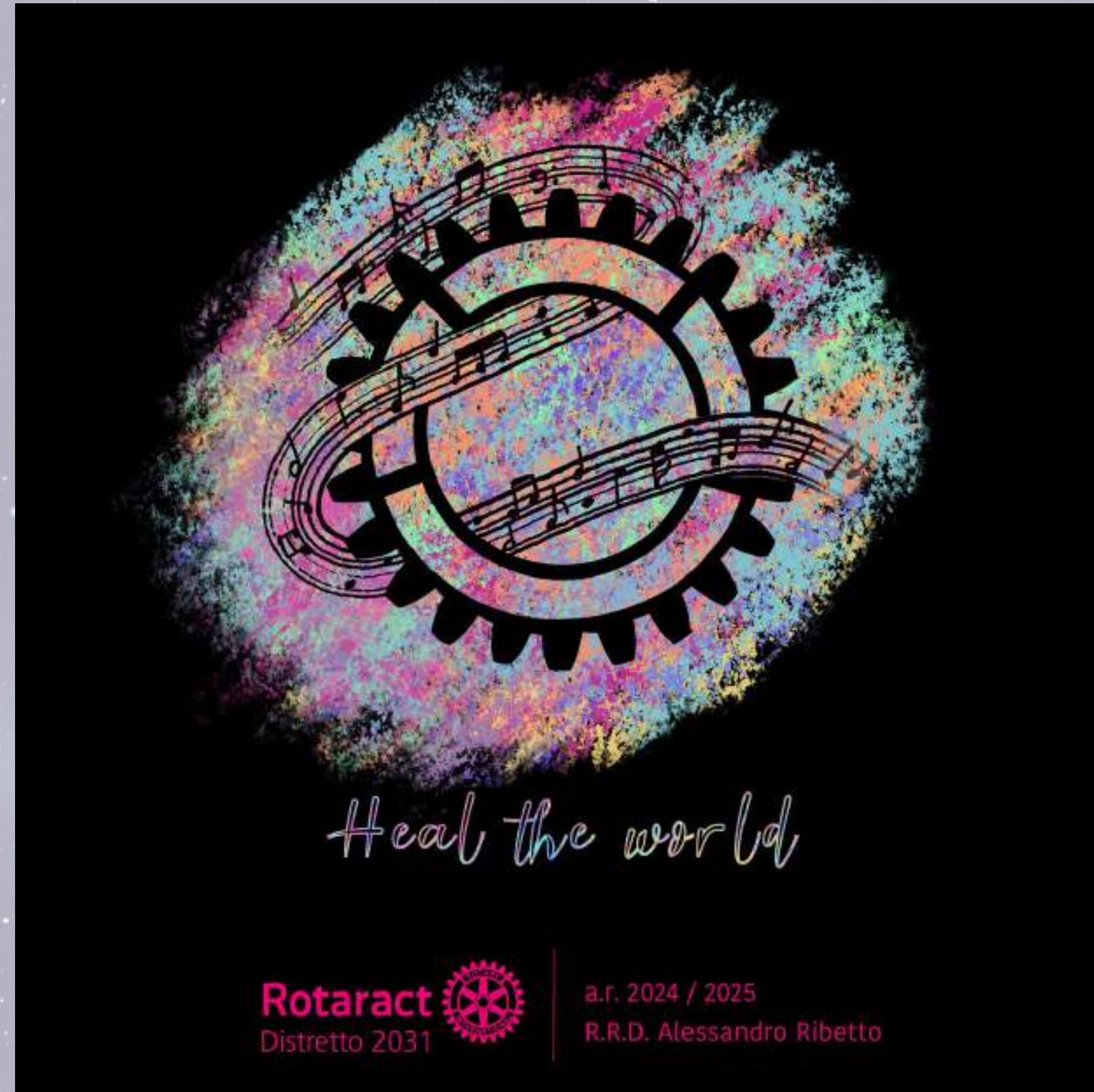
**RAPPRESENTANTE DISTRETTUALE
INCOMING 2031**



LOGO 2024/2025

Rotaract 
Distretto 2031

a.r. 2023 / 2024
R.R.D. Pierfrancesco Bianca



SAVE THE DATE



a.r. 2023 / 2024
R.R.D. Pierfrancesco Bianca

DISTRETTUALE DI APERTURA

14 SETTEMBRE 2024





NICOLO' CAPELLO

RAPPRESENTANTE DISTRETTUALE ELETTO 2031



Rotary





UMBERTO CAPPA

PRESIDENTE ROTARACT SANT'ANDREA





FELICE INVERNIZZI

GOVERNATORE NOMINATO DISTRETTO ROTARY 2031





ING.
PIERFRANCESCO BIANCA
RAPPRESENTANTE DISTRETTUALE
DISTRETTO ROTARACT 2031



APERTURA NAZIONALE TORINO 2023

Rotaract 
Distretto 2031

a.r. 2023 / 2024
R.R.D. Pierfrancesco Bianca





illuminare!

Rotaract 4.1.2023 / 2024
Distretto 2031 R.A.D. Professione Bianca

DISTRETTUALE DI CHIUSURA

13.07.2024

BORSA MERCI VERCELLI

*in collaborazione con
Rotaract Club Sant'Andrea*

DISTRETTUALE DI ELEZIONE

Rotaract 
Distretto 2031

a.r. 2023 / 2024
R.R.D. Pierfrancesco Bianca



DISTRETTUALE DI ELEZIONE

Rotaract 
Distretto 2031

a.r. 2023 / 2024
R.R.D. Pierfrancesco Bianca



DISTRETTUALE DI CANDIDATURA

Rotaract 
Distretto 2031

a.r. 2023 / 2024
R.R.D. Pierfrancesco Bianca



DISTRETTUALE DELLA BIRRA

Rotaract 
Distretto 2031

a.r. 2023 / 2024
R.R.D. Pierfrancesco Bianca



DISTRETTUALE DI APERTURA

Rotaract
Distretto 2031



a.r. 2023 / 2024
R.R.D. Pierfrancesco Bianca



DISTRETTUALE DI APERTURA

Rotaract
Distretto 2031



a.r. 2023 / 2024
R.R.D. Pierfrancesco Bianca



#ILLUMINARE LA MOLE ANTONELLIANA

Rotaract 
Distretto 2031

a.r. 2023 / 2024
R.R.D. Pierfrancesco Bianca





Rotary 
Distretto 2031



Department of
Management
"Valter Cantino"

BILANCIO SOCIALE 2023/2024



IL DISTRETTO IN NUMERI



UNIVERSITÀ
DI TORINO

Department of
Management
"Valter Cantino"

Fonte: introduzione

Bilancio Sociale 2023/2024

4. IL DISTRETTO ROTARY 2031, ANNO ROTARIANO 2023/2024: IN NUMERI

- ▶ Rotary International, un movimento da 47 milioni di ore di volontariato in un anno
- ▶ 76 club
- ▶ 2.428 soci
- ▶ % donne: 23,72
- ▶ % uomini: 76,28
- ▶ Totale soci onorari: 179
- ▶ Totale soci: 2.607

LO SAPEVI?

Il club più antico è il Rotary Club Torino, fondato il 4 gennaio 1925.

Il club più recentemente fondato è il Rotary Club Torino Re Umberto, istituito il 25 giugno 2020.

Il Rotaract Club con il maggior numero di soci attivi è il Torino Crocetta con 32 soci attivi.

Il Rotary Club con il maggior numero di soci attivi è il Torino con 102 soci attivi.

Il Club Rotaract con l'età media più bassa è il Meri Blazze - Valle d'Aoste pari a 24,18 anni.

Il Club Rotary con l'età media più bassa è il Torino Lagrange pari a 42,39 anni.



UNA NARRAZIONE TRA LE SETTE AREE DI INTERVENTO



Department of Management "Vulturno"

Identità

Bilancio Sociale 2023/2024

4. LE SETTE AREE DI INTERVENTO DEL ROTARY: UN ANNO DI AZIONI CONCRETE

Le sette aree di intervento sono le cause sulle quali il Rotary concentra sui progetti per massimizzare l'impatto attraverso sovvenzioni globali e altre risorse. Queste aree riguardano questioni umanitarie e bisogni che i Rotariani, da molti anni, stanno affrontando in tutto il mondo, compreso il nostro Distretto.

La maggior parte dei progetti di servizio sono avviati da Rotariani, Rotaractiani e Interactiani all'interno dei club e possono assumere molte forme: da un progetto di un club nella propria comunità locale a progetti che coinvolgono altri club, organizzazioni in altre parti del mondo per conseguire risultati di un respiro superiore a quello che un individuo o un singolo club potrebbe mai sperare di raggiungere. Nello specifico le aree di azione riguardano:

- Costruzione della pace e prevenzione dei conflitti
- Prevenzione e cura della malaria
- Acqua, servizi igienici e igiene
- Salute materna e infantile
- Alfabetizzazione e educazione di base
- Sviluppo economico comunitario
- Aviazione



Le sette [aree di intervento](#)





SIAMO UNA RETE DA QUASI 47 MILIONI DI ORE DI VOLONTARIATO IN UN ANNO



Department of
Management
"Valler Cantino"

Essere volontari significa:

- ▶ mettere a disposizione il proprio tempo e le proprie capacità per gli altri, per la comunità di appartenenza, per l'umanità intera.
- ▶ esplicitare l'azione in forma individuale, in aggregazioni informali, in organizzazioni strutturate.
- ▶ agire con gratuità, quale elemento distintivo dell'agire.
- ▶ essere una scuola di solidarietà: ciascuno per le proprie competenze nel contesto in cui opera.
- ▶ operare per la crescita e il sostegno dei più deboli, nella comunità locale e internazionale.
- ▶ praticare la cittadinanza solidale per rimuovere le cause delle diseguaglianze economiche, culturali, sociali, religiose e politiche.
- ▶ allenare coscienza critica e punti di diffusione dei valori della pace, della non violenza, della libertà, della legalità, della tolleranza.
- ▶ partecipare attivamente ai processi della vita sociale, favorendo la crescita del sistema democratico, la conoscenza ed il rispetto dei diritti.

Quasi 47 milioni di ore di volontariato in un anno



TRA LE INIZIATIVE...

GLOBAL GRANT



Club	Importo
Valle Mosso	15.000 €
Bella	5.000 €
Valsusa	5.000 €
Club Mortigny	5.000 €
Distretto 2031	15.000 €
Distretto 1990	5.000 €
Rotary	30.000 €

Budget iniziale di 70.000 €
per reintegrare 90 NEET

con ulteriori 100.000
euro di effetto volano da
parte di Regione
Piemonte

Rotary
Distretto 2031



UNIVERSITÀ
DI TORINO

Department of
Management
"Valter Cantino"

PROGETTO APIN DISTRETTUALE DEL ROTARACT

Acquisto di
macchinari
per combattere il
tumore
al pancreas per
45.000 euro.



BILANCIO SOCIALE

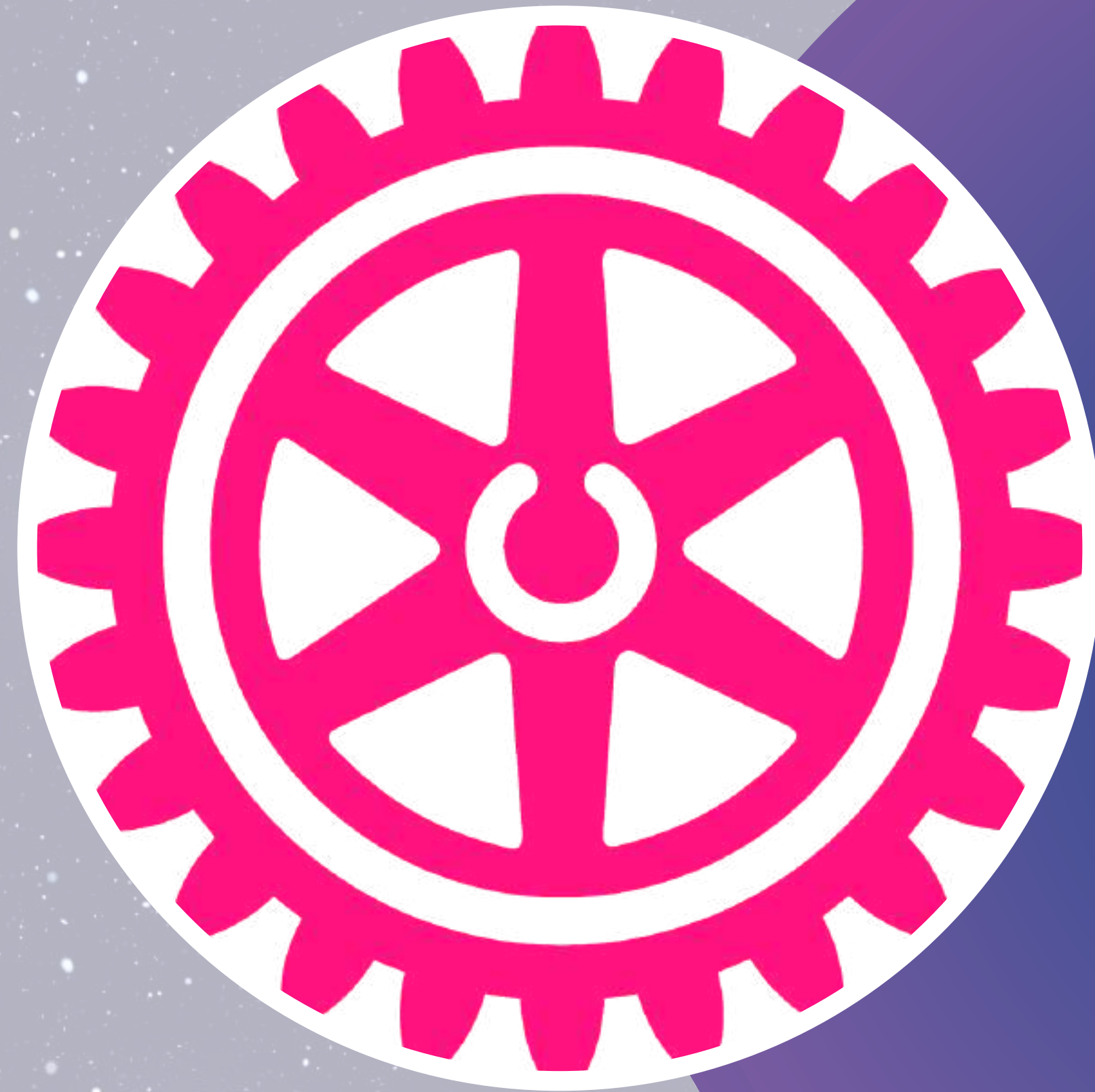


Department of
Management
"Valler Cantino"





SERENA CAPPA
MONICA BREGA
PRESIDENTI COMMISSIONE A.P.I.N.



Rotary



SOSTEGNO RICERCA TUMORE AL PANCREAS

Rotaract
Distretto 2031

a.r. 2023 / 2024
R.R.D. Pierfrancesco Bianca



Aggiornamento progetto di fundraising

I fondi sono stati utilizzati per acquistare:

- **un'autoclave (utile per studi in vivo e vitro)**
- **un elettroporatore (utilizzato per facilitare la vaccinazione)**

RISULTATI DELLA RICERCA

GRAZIE AI NOSTRI MACCHINARI

Rotaract
Distretto 2031



a.r. 2023 / 2024
R.R.D. Pierfrancesco Bianca



Il Rotaract è diventato ente finanziatore di questa cura grazie a due ricerche che sono state effettuate tramite il macchinario da noi donato.

RISULTATI DELLA RICERCA

GRAZIE AI NOSTRI MACCHINARI

Rotaract
Distretto 2031

a.r. 2023 / 2024
R.R.D. Pierfrancesco Bianca

Curcio et al. *J Exp Clin Cancer Res* (2024) 43:157
<https://doi.org/10.1186/s13046-024-03080-1>

Journal of Experimental &
Clinical Cancer Research

RESEARCH

Open Access



PI3Ky inhibition combined with DNA vaccination unleashes a B-cell-dependent antitumor immunity that hampers pancreatic cancer

Claudia Curcio¹, Gianluca Mucciolo¹, Cecilia Roux¹, Silvia Brugiapaglia¹, Alessandro Scagliotti¹, Giorgia Guadagnin¹, Laura Conti^{1,2}, Dario Longo³, Demis Grosso¹, Mauro Giulio Papotti⁴, Emilio Hirsch^{1,2}, Paola Cappello^{1,2}, Judith A. Varner⁵ and Francesco Novelli^{1,2*}

Abstract

Phosphoinositide-3-kinase γ (PI3Ky) plays a critical role in pancreatic ductal adenocarcinoma (PDA) by driving the recruitment of myeloid-derived suppressor cells (MDSC) into tumor tissues, leading to tumor growth and metastasis. MDSC also impair the efficacy of immunotherapy. In this study we verify the hypothesis that MDSC targeting, via PI3Ky inhibition, synergizes with α -enolase (ENO1) DNA vaccination in counteracting tumor growth.

Mice that received ENO1 vaccination followed by PI3Ky inhibition had significantly smaller tumors compared to those treated with ENO1 alone or the control group, and correlated with i) increased circulating anti-ENO1 specific IgG and IFN γ secretion by T cells, ii) increased tumor infiltration of CD8⁺ T cells and M1-like macrophages, as well as up-modulation of T cell activation and M1-like related transcripts, iii) decreased infiltration of Treg FoxP3⁺ T cells, endothelial cells and pericytes, and down-modulation of the stromal compartment and T cell exhaustion gene transcription, iv) reduction of mature and neo-formed vessels, v) increased follicular helper T cell activation and vi) increased "antigen spreading", as many other tumor-associated antigens were recognized by IgG2c "cytotoxic" antibodies. PDA mouse models genetically devoid of PI3Ky showed an increased survival and a pattern of transcripts in the tumor area similar to that of pharmacologically-inhibited PI3Ky-proficient mice. Notably, tumor reduction was abrogated in ENO1 + PI3Ky inhibition-treated mice in which B cells were depleted.

These data highlight a novel role of PI3Ky in B cell-dependent immunity, suggesting that PI3Ky depletion strengthens the anti-tumor response elicited by the ENO1 DNA vaccine.



RISULTATI DELLA RICERCA

GRAZIE AI NOSTRI MACCHINARI

Rotaract
Distretto 2031

a.r. 2023 / 2024
R.R.D. Pierfrancesco Bianca



Clinical and Experimental Medicine
<https://doi.org/10.1007/s10238-023-01236-5>

RESEARCH



Circulating autoantibodies to alpha-enolase (ENO1) and far upstream element-binding protein 1 (FUBP1) are negative prognostic factors for pancreatic cancer patient survival

Claudia Curcio^{1,2} · Tiziana Rosso³ · Silvia Brugiapaglia^{1,2} · Giorgia Guadagnin^{1,2} · Daniele Giordano^{1,2} · Bruno Castellino⁴ · Maria Antonietta Satolli⁴ · Rosella Spadi⁴ · Donata Campra⁵ · Francesco Moro⁶ · Mauro Giulio Papotti⁷ · Luca Bertero⁷ · Paola Cassoni⁷ · Claudio De Angelis⁸ · Serena Langella⁹ · Alessandro Ferrero⁹ · Serena Armentano⁹ · Giovanna Bellotti¹⁰ · Elisabetta Fenocchio¹¹ · Annamaria Nuzzo¹¹ · Giovannino Ciccone³ · Francesco Novelli^{1,2,12}

Received: 10 July 2023 / Accepted: 24 October 2023
© The Author(s) 2023

Abstract

Pancreatic ductal adenocarcinoma (PDA) has a dismal prognosis due to a lack of early diagnostic markers and effective therapy. In PDA patients, the glycolytic enzyme and plasminogen receptor alpha-enolase (ENO1) and the transcription factor far upstream element-binding protein 1 (FUBP1) are upregulated and elicit the production of autoantibodies (aAb) that discriminate healthy subjects from PDA patients, with the latter mostly directed to post-translational phosphorylated isoforms. Here, the correlation of prognosis with circulating ENO1 and FUBP1aAb, and their protein tissue expression was analyzed in PDA patients. Circulating ENO1 and FUBP1 aAb was analyzed in two cohorts of PDA patients by ELISA ($n=470$), while tissues expression was observed by immunohistochemistry ($n=45$). Overall survival (OS) was estimated using the Kaplan–Meier method, while the Cox model was used to estimate the hazard ratios (HR) adjusted for the main prognostic factors. Logistic models were applied to assess associations between death and its risk indicators. All statistical analyses were performed with Stata version 15. Unlike ENO1 aAb, there was a significant correlation between FUBP1 aAb and FUBP1 expression in tumors ($p=0.0268$). In addition, we found that high ENO1 ($p=0.016$) and intermediate FUBP1 aAb levels ($p=0.013$) were unfavorable prognostic factors. Notably, it was found that high anti-FUBP1 aAb level is a good prognostic marker for tail-body PDA ($p=0.016$). Our results suggest that different levels of circulating aAb to ENO1 and FUBP1 predict a poor outcome in PDA patients and can be used to improve therapeutic strategies.

Keywords Pancreatic ductal adenocarcinoma · Alpha-enolase · Far upstream element-binding protein 1 · Circulating autoantibodies

Abbreviations

ENO1	Alpha-enolase
FUBP1	Far upstream element-binding protein 1
PDA	Pancreatic ductal adenocarcinoma
aAb	Autoantibodies
OD	Optical density
CA 19.9	Carbohydrate antigen 19.9
HR	Hazard ratios
OS	Overall survival
PS	Performance status scale

Background

Pancreatic ductal adenocarcinoma (PDA) is one of the most lethal malignancies, with an extremely poor prognosis and an overall 5-year survival rate of about 7% [1]. To date, surgery is the only treatment that can significantly increase survival of patients [2]. Poor PDA prognosis is related to the absence of early diagnostic markers [3] and the lack of effective therapies that can increase patient survival [4]. In addition, the aggressiveness of PDA calls for urgent strategies for diagnosis and prevention of this tumor.

Autoantibodies (aAb) to different oncogenic proteins in tumor patients have been reported [5–8]. Through a serological proteome approach, we identified alpha-enolase (ENO1) as a key glycolytic enzyme upregulated in PDA [9, 10]. We

Extended author information available on the last page of the article

Published online: 01 November 2023

Springer

DONAZIONE DI SANGUE

Rotaract
Distretto 2031

a.r. 2023 / 2024
R.R.D. Pierfrancesco Bianca

AVIS

E' la più grande organizzazione di volontariato del sangue italiana che, grazie ai suoi associati, riesce a garantire circa il 70% del fabbisogno nazionale di sangue.



Aggiornamento progetto di sensibilizzazione

Promuovere la donazione di sangue significa anche avere a cuore la salute e il benessere psico-fisico, assumendo e promuovendo uno stile di vita sano basato su un'alimentazione corretta, su una costante attività fisica e sulla prevenzione di alcune patologie come quelle sessualmente trasmissibili.





ROBERTA DOGLIOLI FEDERICA PILI

**COMMISSIONE PER L'INCLUSIONE
E L'INTEGRAZIONE LAVORATIVA**



Il nostro progetto – il PCTO



Progetto alternanza scuola-lavoro, che coinvolge tre istituti e due aziende nel Torinese. Persegue gli obiettivi di **integrazione** e **inclusione lavorativa** delle persone con disabilità, nell'ottica dell'adattamento ragionevole e dell'uguaglianza sostanziale.

- **Tre istituti** nel Torinese: IIS Romero, Natta e Majorana, per un totale di **31 ragazzi con disabilità** e **61 tutor**
- **Due aziende**: Collins Aerospace e Avio Aero, per un totale di **55 tutor aziendali**
- Giornate di **formazione, team building** e **alternanza scuola-lavoro** tra settembre e dicembre **2023**
- Promozione della **cultura all'autonomia** e della **piena inclusione**
- **Best practice** lavoro-disabilità
- **Coinvolgimento** studenti, aziende e famiglie
- Forte partecipazione **PA** e **Terzo Settore**, tra cui Comune di Rivoli, Unicef e CPD Consulta



GIORNATA CONCLUSIVA 1 DICEMBRE 2023



COMMISSIONE INCLUSIONE E INTEGRAZIONE LAVORATIVA

Rotaract
Distretto 2031

a.r. 2023 / 2024
R.R.D. Pierfrancesco Bianca

Il nostro progetto - promozione eventi a tema inclusione



Nel corso dell'Anno Sociale, la nostra Commissione ha promosso e partecipato a eventi con l'obiettivo di promuovere *best practice* in tema di **disabilità**, **uguaglianza sostanziale** e cultura all'**autonomia** ed all'**inclusione**.

Ricordiamo, in particolare:

- Collaborazioni **CEPIM Torino** - RAC Rivoli
- **Progetto Gladiatore** - RAC Biella
- **Free to Bee Me** - RAC Rivoli
- Collaborazioni **Albergo Etico** - RAC Mont Blanc-Vallée d'Aoste
- **Spettacolo teatrale** - RAC Susa e Val Susa



Scansionate il QRCode per non perdervi aggiornamenti e novità.





FEDERICA PILI

PRESIDENTE COMMISSIONE PODCAST



Rotary



IL NOSTRO PODCAST

#ILLUMINARE

Rotaract
Distretto 2031

a.r. 2023 / 2024
R.R.D. Pierfrancesco Bianca

Il Podcast - online su Spotify

Raccontiamo il Rotaract attraverso i nostri Soci: esperienze e percorsi personali per divulgare, ispirare e far conoscere la nostra realtà.

- **Primo podcast Rotaract in Italia**
- **16 interviste** nella **Stagione 1**, di cui alcune a soci di altri Distretti
- Oltre **10.000 impression**
- **Altissimo gradimento:** valutazione media **5/5** e richieste in aumento
- **Temi diversi** in ogni episodio
- Progetto in costante crescita, con **nuovi ospiti** e **rubriche** in programma



Contattateci al **3401098206** e scansionate il QRCode per non perdervi aggiornamenti e novità.

Rotaract
Distretto 2031



DISTRETTUALE DI **CHIUSURA**

13 LUGLIO 2024

LAVORI: "CRIPTA SANT'ANDREA"

CENA: "BORSA MERCI DI VERCELLI"





CAROLINA FILEPPO

TESORIERE DISTRETTUALE



ENTRATE

Incassi

52.956,80 €

Sponsor

Camera di Commercio
Hitetm Srl

5.000,00 €

3.000,00 €

2.000,00 €

USCITE

Welcome bag

445,79 €

Location

7.855,58 €

Spese di gestione

1.347,21 €

Trasporti

2.960,00 €

Gruppo Storico Pietro Micca

200,00 €

Nobiltà Sabauda

500,00 €

Illuminazione Mole

1.098,00 €

Catering

20.520,21 €

Starhotels Majestic

19.129,60 €

Oneri bancari

25,50 €

Rimborso pacchetti annullati

600,00 €

Utile

3.274,91 €

TOTALE ENTRATE

57.956,80 €

TOTALE USCITE

57.956,80 €

BILANCIO CONSUNTIVO

ENTRATE			USCITE		
Quote Distrettuali n° Soci 390	16.000,00 €	15.600,00 €	Rimborso Spese a Cariche Distrettuali	4.100,00 €	100,00 €
Quote Soci	14.400,00 €	14.040,00 €	Rappresentante Distrettuale	2.000,00 €	- €
Quote Soci a Service Nazionale	1.600,00 €	1.560,00 €	Direttivo Distrettuale	1.000,00 €	- €
Utile Apertura Nazionale	2.615,00 €	3.274,91 €	Rappresentante Distrettuale Incoming	1.000,00 €	- €
Utile Distrettuali		1.476,33 €	Country Representative ERIC	100,00 €	100,00 €
Utile per APIN dai Club		11.210,68 €	Rimborso Spese a Commissioni	2.900,00 €	155,00 €
Contributi Distretto Rotary	10.000,00 €	8.650,00 €	Commissione Attività sportive	300,00 €	- €
Utile da Gestione Precedente		5.085,00 €	Commissione Azione Professionale	300,00 €	- €
			Commissione Inclusione e Integrazione	300,00 €	- €
			Onorificenze	2.000,00 €	155,00 €
			Spese di gestione	1.015,00 €	441,07 €
			Imprevisti	500,00 €	- €
			Sito Internet	200,00 €	- €
			Spese Bancarie	150,00 €	291,07 €
			Spese di Comunicazione e Varie	100,00 €	150,00 €
			Club Communicator	65,00 €	- €
			RotarApp	- €	- €
			Attività Istituzionale Rotaract	20.600,00 €	44.600,85 €
			Progetto APIN Macchinario 1	19.000,00 €	19.998,90 €
			Macchinario 2		12.351,95 €
			Donazione Rotary International		3.000 €
			Donazione Caritas		400,00 €
			Donazioni da Distretto a Club		2.250,00 €
			Donazione a FAI		5.000,00 €
			Quote Soci a Service Nazionale	1.600,00 €	1.600,00 €
Da Gestione Precedente	2.750,00 €	2.750,00 €	A Gestione Successiva	2.750,00 €	2.750,00 €
Avanzo da Gestione Precedente	2.500,00 €	2.500,00 €	Accantonamento Gestione Successiva	2.500,00 €	2.500,00 €
Fondo Imprevisti Gestione	250,00 €	250,00 €	Fondo Imprevisti anno successivo	250,00 €	250,00 €
TOTALE ENTRATE		48.046,92 €	TOTALE USCITE		48.046,92 €



illuminare!

Rotaract  a.a. 2023 | 2024
Distretto 2031 R.R.D. Pierfrancesco Bianca

GRAZIE PER AVER ILLUMINATO

BUON ROTARACT!

